

Catalogue général  
**Souffleries à air chaud  
et appareils à souder les  
matières plastiques**



simple.  
good.  
affordable.



Appareils manuels  
Accessoires



4 – 33  
34 - 35

Toits plats et toits à forte pente



36 – 41

Textiles et bâches techniques



42 – 51

Génie civil / GEO



52 – 57

Construction de réservoirs et  
d'appareils



58 – 63



Allez voir notre chaîne YouTube :  
[youtube.com/WELDY](https://www.youtube.com/WELDY)











# Appareils manuels

---

Secteurs d'utilisation et applications	6 / 9
energy HT1600	10 / 11
energy HT1600 D	12 / 13
energy HT3400	14 / 15
pic	16 / 17
pro	18 / 19
plus-S	20 / 21
HG 210-B	22 / 23
HG 330-B	24 / 25
HG 330-S	26 / 27
HG 330-A	28 / 29
HG 530-S	30 / 31
HG 530-A	32 / 33
Accessoires	34 / 35

## Secteurs d'utilisation et applications

						
	energy HT1600	energy HT1600 D	energy HT3400	pic	pro	plus-S
<b>Applications</b>						
<b>Chantiers</b> (Extérieur)	✓	✓	✓			
<b>Industrie</b> (Intérieur, utilisation permanente)	✓	✓	✓	(✓)	(✓)	(✓)
<b>Maison et jardin</b> (Intérieur, utilisations de courte durée)	✓	✓	✓	✓	✓	✓
<b>Applications</b>						
<b>de soudage</b> Réparer les revêtements de toits, les feuilles d'étanchéité et les feuilles de protection (soudage par recouvrement), les réservoirs en plastique et les joints (soudage en filière), les pare-chocs	***	***			*	**
<b>Braser</b> Braser les tuyaux en cuivre, les jointures des tôles de cuivre, brasage tendre, dessouder les points de contact électriques	**	***	**	*	**	***
<b>Séchage</b> Assécher, déshumidifier, durcir (colle et mastic, peinture)	***	***	***	***	***	***
<b>Monter/décoller</b> Monter ou décoller des feuilles spéciales décoratives ou de protection sur diverses surfaces.	*	*	**	**	***	***
<b>Chauffer, activer</b> Allumer/attiser du charbon de bois, chauffer/réchauffer (dégivrer) des articles, activer la colle spéciale (coller des bords en bois, couvrir de cuir), desserrer une vis bloquée/les dispositifs de serrage.	**	**	***	**	**	***
Page de catalogue 	10 / 11	12 / 13	14 / 15	16 / 17	18 / 19	20 / 21

						
	energy HT1600	energy HT1600 D	energy HT3400	pic	pro	plus-S
<b>Applications</b>						
<b>Nettoyer</b> Ramollir/enlever les peintures, les crépis synthétiques, les joints d'étanchéité, chauffer et décoller les films d'adhésif/toiles adhésives, brûler les mauvaises herbes	**	**	***	**	**	***
<b>Lisser</b> Lisser/étirer les produits en cuir en chauffant sur toute leur surface	**	***	***	*	**	***
<b>Déformer</b> Former/déformer des profilés en plastique (tuyaux, plaques, etc.)	**	**	***	**	**	***
<b>Retrait thermique</b> Rétracter les gaines thermorétractables et les manchons de soudage, thermorétracter les tuyaux, rétrécir les pièces avec une feuille d'emballage	***	***	***	***	***	***
<b>Fonte</b> Chauffer/liquéfier le bitume pour les réparations des toits, retoucher/réparer les fissures et les brèches dans les plastiques, fixer les fils des textiles et les extrémités de cordage	**	**	***	**	**	***
Page de catalogue 	10 / 11	12 / 13	14 / 15	16 / 17	18 / 19	20 / 21

## Secteurs d'utilisation et applications

						
	HG 210-B	HG 330-B	HG 330-S	HG 330-A	HG 530-S	HG 530-A
<b>Applications</b>						
<b>Chantiers</b> (Extérieur)						
<b>Industrie</b> (Intérieur, utilisation permanente)	✓	✓	✓	✓	✓	✓
<b>Maison et jardin</b> (Intérieur, utilisations de courte durée)	✓	✓	✓	✓	✓	✓
<b>Applications</b>						
<b>de soudage</b> Réparer les revêtements de toits, les feuilles d'étanchéité et les feuilles de protection (soudage par recouvrement), les réservoirs en plastique et les joints (soudage en filière), les pare-chocs			*	**	*	**
<b>Braser</b> Braser les tuyaux en cuivre, les jointures des tôles de cuivre, brasage tendre, dessouder les points de contact électriques	*	*	**	***	**	***
<b>Séchage</b> Assécher, déshumidifier, durcir (colle et mastic, peinture)	***	***	***	***	***	***
<b>Monter/décoller</b> Monter ou décoller des feuilles spéciales décoratives ou de protection sur diverses surfaces.	**	**	***	***	***	***
<b>Chauffer, activer</b> Allumer/attiser du charbon de bois, chauffer/réchauffer (dégivrer) des articles, activer la colle spéciale (coller des bords en bois, couvrir de cuir), desserrer une vis bloquée/les dispositifs de serrage.	**	**	**	***	**	***
Page de catalogue 	22 / 23	24 / 25	26 / 27	28 / 29	30 / 31	32 / 33

						
	HG 210-B	HG 330-B	HG 330-S	HG 330-A	HG 530-S	HG 530-A
<b>Applications</b>						
<b>Nettoyer</b> Ramollir/enlever les peintures, les crépis synthétiques, les joints d'étanchéité, chauffer et décoller les films d'adhésif/toiles adhésives, brûler les mauvaises herbes	**	**	**	***	**	***
<b>Lisser</b> Lisser/étirer les produits en cuir en chauffant sur toute leur surface	*	*	**	***	**	***
<b>Déformer</b> Former/déformer des profilés en plastique (tuyaux, plaques, etc.)	**	**	**	***	**	***
<b>Retrait thermique</b> Rétracter les gaines thermorétractables et les manchons de soudage, thermorétracter les tuyaux, rétrécir les pièces avec une feuille d'emballage	***	***	***	***	***	***
<b>Fonte</b> Chauffer/liquéfier le bitume pour les réparations des toits, retoucher/réparer les fissures et les brèches dans les plastiques, fixer les fils des textiles et les extrémités de cordage	**	**	**	***	**	***
Page de catalogue 	22 / 23	24 / 25	26 / 27	28 / 29	30 / 31	32 / 33

# energy HT1600: L'appareil manuel utilisable partout

Le modèle energy HT1600 est un appareil manuel compacte et puissante destinée à un grand nombre d'applications professionnelles. Cet appareil séduit par son design moderne, ses belles performances et par un rapport qualité-prix imbattable.

Appareil manuel

## energy HT1600

- Réglage continu de la température jusqu'à 700 °C
- Élément de chauffage en céramique
- Moteur à brosse robuste
- Poignée ergonomique
- Filtre à poussière

### Caractéristiques techniques

Tension	V~	120	230
Puissance max.	W	1600	1600
Température	°C	40 - 700	
Débit d'air (20°)	l/min	240	
Dimensions L x l (Ø Poignée)	mm	346 x 101 (59)	
Logement pour buses Ø	mm	31.5	
Poids	kg	1.0	
Label de conformité		CE	
Classe de protection II		□	

### Étendue de la fourniture

Un appareil manuel, 1 bloc de substitut de charbon, une notice d'utilisation, un emballage de l'appareil en carton

### Réf. article

energy HT1600, 230 V / 1600 W, fiche CN	148.003
energy HT1600, 230 V / 1600 W, fiche EU	120.881
energy HT1600, 230 V / 1600 W, fiche UK	126.732
energy HT1600, 120 V / 1600 W, fiche US	123.898





### Solutions en kit pour energy HT1600

	Kit de soudage en plastique	Kit pour le soudage par recouvrement	Kit câbles et films pour thermorétraction
230 V / 1600 W, fiche UK		126.767	125.016
230 V / 1600 W, fiche EU	120.883	120.882	125.015
230 V / 1600 W, fiche CN	120.988	120.888	
120 V / 1600 W, fiche US	120.886	120.885	

### Accessoires (inclus dans le kit)

130.632 Buse tubulaire Ø 5 mm	•		
146.740 Buse de soudage rapide Ø 4 mm	•		
130.891 Buse à fente large 40 mm		•	•
130.631 Buse à fente large 20 mm		•	•
130.611 Rouleau 40 mm, silicone		•	
119.344 Réflecteur de soudage			•
125.810 Balais de charbon pour moteur	•	•	•
Coffre en plastique	•	•	•

Kit de soudage en plastique



Kit pour le soudage par recouvrement



Kit câbles et films pour thermorétraction

Accessoires

34 / 35

# energy HT1600 D: L'appareil manuel régulée numériquement

Le modèle HT1600 D est une appareil manuel compacte et robuste composée d'une soufflerie puissante, d'un régulateur de température digital et d'un affichage LCD. Grâce à la commande intégrée de la sonde de température, cet appareil est particulièrement adapté aux applications reproductibles et adaptées au process.

Appareil manuel

## energy HT1600 D

- Réglages numériques de la température de 40 à 620 °C
- Élément de chauffage en céramique
- Moteur à brosse robuste
- Poignée ergonomique
- Fonction Cool Down
- Réglages mémorisables
- Protection anti-poussière

### Caractéristiques techniques

Tension	V~	120	230
Puissance max.	W	1600	1600
Température	°C	40 - 620	
Débit d'air (20°)	l/min	120 - 240	
Dimensions L x l (Ø Poignée)	mm	360 x 101 (59)	
Logement pour buses Ø	mm	31.5	
Poids	kg	1.2	
Label de conformité		CE	
Classe de protection II		□	

### Étendue de la fourniture

Un appareil manuel, 1 bloc de substitut de charbon, une notice d'utilisation, un emballage de l'appareil en carton

### Réf. article

energy HT1600 D, 230 V / 1600 W, fiche CN	160.176
energy HT1600 D, 230 V / 1600 W, fiche EU	160.170
energy HT1600 D, 230 V / 1600 W, fiche UK	160.173
energy HT1600 D, 120 V / 1600 W, fiche US	160.179





<b>Solutions en kit pour energy HT1600 D</b>	<b>Kit de soudage en plastique</b>	<b>Kit pour le soudage par recouvrement</b>
230 V / 1600 W, fiche UK	160.175	160.174
230 V / 1600 W, fiche EU	160.172	160.171
230 V / 1600 W, fiche CN	160.178	160.177
120 V / 1600 W, fiche US	160.181	160.180
<b>Accessoires (inclus dans le kit)</b>		
130.632 Buse tubulaire Ø 5 mm	•	
146.740 Buse de soudage rapide Ø 4 mm	•	
130.891 Buse à fente large 40 mm		•
130.631 Buse à fente large 20 mm		•
130.611 Rouleau 40 mm, silicone		•
125.810 Balais de charbon pour moteur	•	•
Coffre en plastique	•	•



Kit de soudage en plastique



Kit pour le soudage par recouvrement

# energy HT3400 : Un appareil manuel puissante

Le modèle HT3400 est l'appareil parfait pour les travaux intenses en puissance sur les matériaux plastiques. La puissance de chauffe de 3400 W permet de régler simplement en continu et avec les buses de travaux appropriées d'effectuer de manière précise de grands travaux de thermorétractation, de courbure, de chauffage et de séchage.

Appareil manuel

## energy HT3400

- Réglage continu de la température jusqu'à 650 °C
- Puissance de chauffe d'une puissance de 3400 W
- Élément chauffant en céramique
- Moteur de brosse robuste
- Poignée ergonomique
- Filtre à poussière

### Caractéristiques techniques

Tension	V~	230
Puissance max.	W	3400
Température	°C	40 - 650
Débit d'air (20°)	l/min	320
Dimensions L x l (Ø Poignée)	mm	348 x 101 (59)
Logement pour buses Ø	mm	50
Poids	kg	1.3
Label de conformité		CE
Classe de protection II		□

### Étendue de la fourniture

Un appareil manuel, 1 bloc de substitut de charbon, une notice d'utilisation, un emballage de l'appareil en carton

### Réf. article

energy HT3400, 230 V / 3400 W, fiche EU	128.723
energy HT3400, 230 V / 3400 W, fiche CN	128.669





### Solutions en kit pour energy HT3400

Kit universel

230 V / 3400 W, fiche EU

130.698

230 V / 3400 W, fiche CN

130.697

#### Accessoires (inclus dans le kit)

130.633 Buse réflectrice

•

130.650 Buse à fente large 70 mm

•

125.810 Balais de charbon pour moteur

•

Coffre en plastique

•



Accessoires

34 / 35

## pic : La compacte appareil manuel

Qu'il s'agisse d'enlever la peinture, de rétrécir, de tarauder ou de dégivrer les tuyaux: La photo est facile à manipuler grâce à ses deux étapes de commutation de température fixes et est idéale pour la rénovation ou le travail professionnel occasionnel. Le poids réduit et la poignée ergonomique facilitent le travail.

Appareil manuel

### pic

- Deux niveaux de température 350 °C / 500 °C
- Deux niveaux de réglage du débit d'air
- Répartition optimisée du poids
- Corps d'appareil résistant et robuste
- Poignée antidérapante



#### Caractéristiques techniques

Tension	V~	100	120	230
Puissance max.	W	1100	1200	1600
Température	°C	350/500	350/500	350/500
Débit d'air	l/min	250/400	250/400	350/500
Dimensions L x l x H	mm	230 x 80 x 240		
Poids	kg	0.58		
Label de conformité		CE		
Label de sécurité		UL LISTED		
Classe de protection II		□		

#### Étendue de la fourniture

Un appareil manuel, une notice d'utilisation, un emballage en plastique de l'appareil

#### Réf. article

pic, 230 V / 1600 W, fiche EU	119.055
pic, 230 V / 1600 W, fiche CH	119.076
pic, 230 V / 1600 W, fiche UK	119.084
pic, 230 V / 1600 W, fiche AUS	119.225
pic, 230 V / 1600 W, fiche CN	119.475
pic, 120 V / 1200 W, fiche US polarisée (UL)	119.380
pic, 100 V / 1100 W, fiche US non polarisée (Japon)	119.364



### Kit Lösungen pic

	Kit universel
230 V / 1600 W, fiche CN, Kit	119.896
230 V / 1600 W, fiche EU, Kit	122.561
230 V / 1600 W, fiche CH, Kit	122.563
230 V / 1600 W, fiche UK, Kit	122.565
230 V / 1600 W, fiche AUS, Kit	122.746
120 V / 1200 W, fiche US polarisée (UL), Kit	122.703
100 V / 1100 W, fiche US non polarisée (Japon), Kit	122.707
<b>Accessoires (inclus dans le kit)</b>	
119.342 Buse à fente large	•
119.344 Réflecteur de soudage	•
Coffre en plastique	•



## pro : L'appareil manuel multifonctionnelle

Le modèle pro affiche son côté le plus positif lors des utilisations telles que le séchage des peintures et des mastics en résine pour la tôle. Il se démarque lors du traitement des films et des gaines thermorétractables, de la réparation des pare-chocs automobiles en uréthane, et lors d'applications de matériaux pour le sol ou des formes moulées en vinyle. Grâce au réglage du débit de l'air et de la température il s'adapte idéalement à toutes les exigences liées au travail.

Appareil manuel

### pro

- Réglage continu de la température entre 100 °C et 550 °C
- Débit d'air à deux niveaux
- Poignée de pistolet ergonomique
- Léger



#### Caractéristiques techniques

Tension	V~	100	120	230
Puissance max.	W	1200	1400	1800
Température	°C	80 - 550	80 - 550	100 - 550
Débit d'air	l/min	250/450	250/450	250/550
Dimensions L x l x H	mm	230 x 80 x 240		
Poids	kg	0.63		
Label de conformité		CE		
Label de sécurité		UL LISTED		
Classe de protection II		□		

#### Étendue de la fourniture

Un appareil manuel, une notice d'utilisation, un emballage en plastique de l'appareil

#### Réf. article

pro, 230 V / 1800 W, fiche EU	119.056
pro, 230 V / 1800 W, fiche CH	119.077
pro, 230 V / 1800 W, fiche UK	119.085
pro, 230 V / 1800 W, fiche AUS	119.226
pro, 230 V / 1800 W, fiche CN	119.476
pro, 120 V / 1400 W, fiche US polarisée (UL)	119.381
pro, 100 V / 1200 W, fiche US non polarisée (Japon)	119.365



### Solutions en kit pro

	Kit universel
230 V / 1800 W, fiche CN, Kit	119.897
230 V / 1800 W, fiche EU, Kit	119.274
230 V / 1800 W, fiche CH, Kit	122.614
230 V / 1800 W, fiche UK, Kit	122.554
230 V / 1800 W, fiche AUS, Kit	122.753
120 V / 1400 W, fiche US polarisée (UL), Kit	122.719
100 V / 1200 W, fiche US non polarisée (Japon), Kit	122.716

### Accessoires (inclus dans le kit)

119.341 Buse de protection du verre	•
119.343 Buse de réduction Ø 20 mm	•
119.344 Réflecteur de soudage	•
Coffre en plastique	•



Accessoires

34 / 35

## plus-S : L'appareil manuel pour une utilisation variée et précise

Le modèle plus-S est idéalement adapté pour des adhérences complètement autocollantes, les thermorétractations des câbles, le déblocage des vis, les travaux de réparation des skis, la déformation des brides des tuyauteries. L'affichage intégré avec une fonction mémoire prend les commandes via 14 applications et un menu en fonction des matériaux. A l'aide d'un grand affichage par segment LCD, la température en cours et le réglage du débit de l'air sont constamment affichés, ce qui permet ainsi des travaux maîtrisés et précis.

Appareil manuel

### plus-S

- Réglage numérique de la température de 80 à 650°C
- Réglage du débit de l'air sur 5 niveaux
- 14 programmes de travail
- Menu en 8 langues
- Mode standby
- Boîtier composé de deux parties
- Design ergonomique



#### Caractéristiques techniques

Tension	V~	100	120	230
Puissance max.	W	1300	1500	2000
Température	°C	80 - 650	80 - 650	100 - 650
Débit d'air	l/min	200 - 500	200 - 500	200 - 550
Dimensions L x l x H	mm	230 x 80 x 240		
Poids	kg	0.63		
Label de conformité		CE		
Label de sécurité		S UL1010		
Classe de protection II		□		

Uniquement offre de kit disponible (soufflerie à air chaud y compris les accessoires)

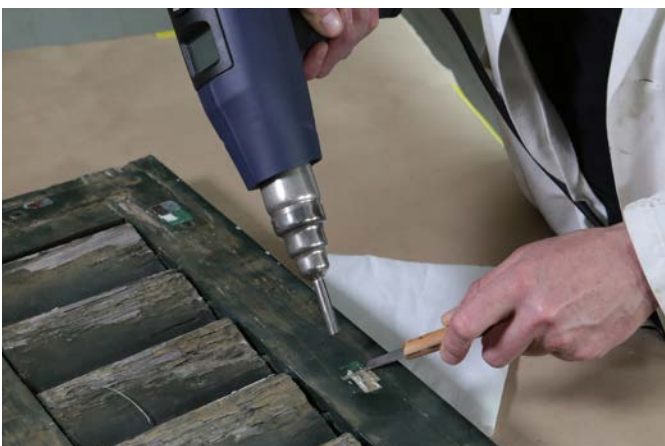


### Solutions en kit plus-S

	Kit universel
230 V / 2000 W, fiche CN	155.731
230 V / 2000 W, fiche EU	155.730
230 V / 2000 W, fiche CH	155.736
230 V / 2000 W, fiche UK	156.574
230 V / 2000 W, fiche AUS	157.811
120 V / 1500 W, fiche US polarisée (UL)	155.732
100 V / 1300 W, fiche US non polarisée (Japon)	155.733

### Accessoires (inclus dans le kit)

119.344 Réflecteur de soudage	•
119.345 Buse de soudage Ø 6 mm	•
119.346 Buse de soudage par recouvrement 25 mm	•
119.347 Buse à réflecteur de brasage/thermorétractation	•
119.348 Rouleau de pression	•
Coffre en plastique	•



# HG 210-B : L'appareil manuel pratique et légère

L'appareil de soufflerie à air chaud fiable et facile à utiliser HG 210-B, séduit grâce à son unité de chauffage (350 °C/550 °C) et de soufflerie à 2 niveaux, pour des projets « à faire soi-même » dans la maison ou dans une salle de loisirs. Le large éventail des applications possibles s'étend du décapage des peintures et du dégivrage des tuyaux jusqu'au déblocage des vis rouillées.

Appareil manuel

## HG 210-B

- Deux niveaux de température 350 °C / 550 °C
- Maniement confortable
- Poignée ergonomique
- Léger
- Conforme CE



### Caractéristiques techniques

Tension	V~	120	230
Puissance max.	W	1200	1600
Température	°C	350/550	350/550
Débit d'air	l/min	250 / 400	350/500
Dimensions L × l × H	mm	235 × 80 × 245	
Poids	kg	0.5	
Label de conformité		CE	
Classe de protection II		□	

### Étendue de la fourniture

Un appareil manuel, une notice d'utilisation, un emballage de l'appareil en carton

### Réf. article

HG 210-B, 230 V / 1600 W, fiche EU	124.148
HG 210-B, 230 V / 1600 W, fiche CN	124.149
HG 210-B, 230 V / 1600 W, fiche CH	124.426
HG 210-B, 230 V / 1600 W, fiche UK	124.427
HG 210-B, 230 V / 1600 W, fiche AUS	124.428
HG 210-B, 120 V / 1200 W, fiche US non polarisée	124.785



# HG 330-B : la soufflerie à air chaud compacte de WELDY

La soufflerie à air chaud performante HG 330-B, également appelée pistolet à air chaud, dispose de deux niveaux de commutation rapide de température au choix entre 350 °C ou 550 °C, ce qui lui permet de répondre aux exigences de divers travaux d'artisanat et de bricolage. Qu'il s'agisse de décaper de la peinture ou du vernis, de retoucher des pièces en plastique, de desserrer des robinets ou de dégivrer des tuyaux, la soufflerie à air chaud HG 330-B,

Appareil manuel

## HG 330-B

- efficace et performante
- deux niveaux de commutation rapide de température
- appareil d'entrée de gamme avantageux pour les professionnels et les bricoleurs
- adaptée pour le traitement de films et de profilés en plastique



### Caractéristiques techniques

Tension	V~	100	120	230
Puissance max.	W	1100	1200	1600
Température	°C	350 / 550	350 / 550	350 / 550
Débit d'air	l/min	250 / 400	250 / 400	350 / 500
Dimensions L x l x H	mm	250 x 80 x 230		
Poids	kg	0.7		
Label de conformité		CE		
Classe de protection II		□		

Uniquement offre de kit disponible (soufflerie à air chaud y compris les accessoires)

grâce à son faible poids et à sa poignée maniable, s'avère être un outil de travail précieux pour divers travaux à l'air chaud.



#### Kit HG 330-B

230 V / 1600 W, fiche CN	124.403
230 V / 1600 W, fiche EU	164.323
230 V / 1600 W, fiche CH	134.690
230 V / 1600 W, fiche UK	131.321
230 V / 1600 W, fiche AUS	133.771
120 V / 1200 W, fiche US polarisée (UL)	123.155
100 V / 1100 W, fiche JP	120.128

#### Accessoires (inclus dans le kit)

119.341 Buse de protection du verre	•
119.344 Réflecteur de soudage	•
Carton tool packaging	•
Notice d'utilisation	•



Accessories

34 / 35 

# HG 330-S : la soufflerie à air chaud multifonctionnelle de WELDY

La HG 330-S est une soufflerie à air chaud performante, également appelée pistolet à air chaud. Grâce à une sélection rapide et continue de la température entre 80 °C et 600 °C et une soufflerie à deux niveaux, elle est conçue pour tous les artisans et bricoleurs. Qu'il s'agisse de décaper de la peinture ou du vernis, d'étirer et de rétracter des films en plastique, de retoucher des pièces en plastique avec de l'air chaud, de dégivrer des tuyaux, la soufflerie à air

Appareil manuel

## HG 330-S

- application multifonctionnelle
- sélection rapide et continue de la température et soufflerie à deux niveaux
- puissance de chauffage et de soufflerie élevée
- parfaitement adaptée pour retoucher des pièces en plastique présentes par exemple dans les voitures



### Caractéristiques techniques

Tension	V~	100	120	230
Puissance max.	W	1200	1400	2000
Température	°C	80 - 600	80 - 600	80 - 600
Débit d'air	l/min	250 / 450	250 / 450	250 / 550
Dimensions L x l x H	mm	250 x 80 x 230		
Poids	kg	0.7		
Label de conformité		CE		
Classe de protection II		□		

Uniquement offre de kit disponible (soufflerie à air chaud y compris les accessoires)

chaud HG 330-S facilite les travaux à l'air chaud grâce à une intensité de chauffage et de soufflerie élevée combinée à un faible poids et à une forme ergonomique.



#### Kit HG 330-S

HG 330-S, 230 V / 2000 W, fiche CN	124.404
HG 330-S, 230 V / 2000 W, fiche EU	164.324
HG 330-S, 230 V / 2000 W, fiche CH	134.691
HG 330-S, 230 V / 2000 W, fiche UK	131.322
HG 330-S, 230 V / 2000 W, fiche AUS	133.772
HG 330-S, 120 V / 1400 W, fiche US polarisée (UL)	123.156
HG 330-S, 100 V / 1200 W, fiche JP	120.129

#### Accessoires (inclus dans le kit)

119.341 Buse de protection du verre	•
119.343 Buse de réduction Ø 20 mm	•
119.344 Réflecteur de soudage	•
Carton tool packaging	•
Notice d'utilisation	•



Accessories

34 / 35

# HG 330-A : la soufflerie à air chaud puissante de WELDY

La soufflerie à air chaud HG 330-A, également appelée pistolet à air chaud, est puissante et facile à utiliser. Cette soufflerie à air chaud confortable se prête à de multiples applications. La température de travail est réglable par paliers de cinq degrés de 80 °C à 650 °C. La température de consigne réglée est établie par réglage numérique et reste constante, indépendamment du réglage du débit de l'air et des accessoires de buse utilisés.

Cette soufflerie à air chaud maniable et légère est parfaitement adaptée pour des adhérences complètement

Appareil manuel

## HG 330-A

- réglage numérique de la température pour une température de travail constante
- adaptée pour de multiples applications telles que soudage de revêtements et de récipients en plastique, « Car Wrapping » ou filmage de véhicules
- maniable grâce à sa conception ergonomique
- cinq emplacements de stockage des paliers de température et d'air configurables



### Caractéristiques techniques

Tension	V~	100	120	230
Puissance max.	W	1300	1500	2300
Température	°C	80 - 650	80 - 650	80 - 650
Débit d'air	l/min	200 - 500	200 - 500	200 - 550
Dimensions L x l x H	mm	250 x 80 x 230		
Poids	kg	0.75		
Label de conformité		CE		
Classe de protection II		□		

Uniquement offre de kit disponible (soufflerie à air chaud y compris les accessoires)

autocollantes, les filmages, les travaux de soudage de plastique, les thermorétractations de câbles, le déblocage de vis, les travaux de réparation des skis et le formage de brides de tuyauteries.

The handy, light hot-air blower is ideally suited for large-surface bonding on cars, foils, plastic welding work, cable shrinking, loosening screws, ski-repair work and shaping pipe flanges.



**Kit HG 330-A**

230 V / 2300 W, fiche CN	124.405
230 V / 2300 W, fiche EU	164.325
230 V / 2300 W, fiche CH	134.692
230 V / 2300 W, fiche UK	131.323
230 V / 2300 W, fiche AUS	133.773
120 V / 1500 W, fiche US polarisée (UL)	123.157
100 V / 1300 W, fiche JP	120.130

**Accessoires (inclus dans le kit)**

119.343 Buse de réduction Ø 20 mm	•
119.344 Réflecteur de soudage	•
119.345 Buse de soudage Ø 6 mm	•
119.346 Buse de soudage par recouvrement 25 mm	•
119.348 Rouleau de pression	•
Carton tool packaging	•
Notice d'utilisation	•



# HG 530-S : la soufflerie à air chaud multifonctionnelle de WELDY pour les professionnels

La HG 530-S est une puissante soufflerie à air chaud facilement réglable à toute température comprise entre 80 °C et 620 °C destinée à de multiples opérations industrielles et professionnelles. Elle a par exemple été conçue pour des usages professionnels comme l'élimination de peintures et de vernis, la pose et la rétraction de films en plastique, ainsi que le lissage et l'assouplissement du cuir et d'autres matériaux sensibles. Grâce à sa

Appareil manuel

## HG 530-S

- résistance en céramique solide
- facile à manier avec sa poignée ergonomique
- légère et bien équilibrée
- polyvalente et conçue pour des applications professionnelles



### Caractéristiques techniques

Tension	V~	100	120	230
Puissance max.	W	1300	1500	2000
Température	°C	80 - 620	80 - 620	80 - 620
Débit d'air	l/min	250 / 450	250 / 450	250 / 550
Dimensions L x l x H	mm	250 x 80 x 230		
Poids	kg	0.75		
Label de conformité		CE		
Classe de protection II		□		

Uniquement offre de kit disponible (soufflerie à air chaud y compris les accessoires)

puissance de chauffe réglable, à sa grande puissance de soufflage et à sa poignée ergonomique, la soufflerie à air chaud HG 530 peut avoir de multiples fonctions et facilite différentes opérations de soufflage. and stretching leather and other sensitive materials. Thanks to a combination of regulated heating capacity, high fan speed, low weight, and ergonomic handle design, the HG 530-S hot-air blower is suitable for multi-functional use and makes working with hot air significantly easier.



#### Kit HG 530-S

230 V / 2000 W, fiche CN	124.406
230 V / 2000 W, fiche EU	164.326
230 V / 2000 W, fiche CH	134.693
230 V / 2000 W, fiche UK	131.324
230 V / 2000 W, fiche AUS	133.774
120 V / 1500 W, fiche US polarisée (UL)	123.158
100 V / 1300 W, fiche JP	120.131

#### Accessoires (inclus dans le kit)

119.344 Réflecteur de soudage	•
119.345 Buse de soudage Ø 6 mm	•
119.346 Buse de soudage par recouvrement 25 mm	•
119.347 Buse à réflecteur de brasage/thermorétractation	•
119.348 Rouleau de pression	•
Carton tool packaging	•
Notice d'utilisation	•



Accessories

34 / 35

# HG 530-A : la puissante soufflerie à air chaud de WELDY pour les professionnels

La soufflerie à air chaud HG 530-A est compacte, légère et ergonomique. Elle compte parmi les souffleries à air chaud les plus efficaces grâce à sa grande puissance de chauffe et de soufflage. Avec le réglage numérique de la température au degré près, la température reste constante de 80 °C à 650 °C, indépendamment du débit d'air et de la buse utilisée. La soufflerie à air chaud multifonctionnelle HG 530-A est polyvalente et adaptée à différentes

Appareil manuel

## HG 530-A

- Durable ceramic heating element
- Ergonomic handle design for easy handling
- Lightweight and well-balanced
- Versatile and suitable for professional applications



### Caractéristiques techniques

Tension	V~	100	120	230
Puissance max.	W	1300	1500	2300
Température	°C	80 - 650	80 - 650	80 - 650
Débit d'air	l/min	200 - 500	200 - 500	200 - 550
Dimensions L x l x H	mm	250 x 80 x 230		
Poids	kg	0.75		
Label de conformité		CE		
Classe de protection II		□		

Uniquement offre de kit disponible (soufflerie à air chaud y compris les accessoires)

applications industrielles, par exemple à la réalisation de coverings sur des voitures (Car Wrapping), à la rétraction de câbles, au débloccage de vis ou de robinets, etc. used. The multi-functional HG 530-A hot-air blower is suitable for use in a wide variety of industrial applications including car wrapping, cable shrinking, loosening screws or fittings, etc.



#### Kit HG 530-A

230 V / 2300 W, fiche CN	124.407
230 V / 2300 W, fiche EU	164.327
230 V / 2300 W, fiche CH	134.694
230 V / 2300 W, fiche UK	131.325
230 V / 2300 W, fiche AUS	133.775
120 V / 1500 W, fiche US polarisée (UL)	123.159
100 V / 1300 W, fiche JP	120.132

#### Accessoires (inclus dans le kit)

119.344 Réflecteur de soudage	•
119.345 Buse de soudage Ø 6 mm	•
119.346 Buse de soudage par recouvrement 25 mm	•
119.347 Buse à réflecteur de brasage/thermorétractation	•
119.348 Rouleau de pression	•
Carton tool packaging	•
Notice d'utilisation	•



Accessories

34 / 35

## Accessoires Appareil manuel

### Buses

		energy HT1600	energy HT1600D	energy HT3400	HG 210-B	HG 330-B / pic	HG 330-S / pro	HG 330-A / HG 530-S / plus-S
	<b>130.632 / 147.250 (renforcée)</b> Buse tubulaire Ø 31.5 mm, Ø 5 mm, Ø 37 mm, 15° angle	•	•					
	<b>146.740</b> Buse de soudage rapide Ø 8 mm, rond Ø 4 mm	•	•				•	
	<b>125.315</b> Buse de soudage rapide Ø 8 mm, rond Ø 5 mm	•	•		•		•	
	<b>127.833</b> Buse de soudage rapide Ø 8 mm, 7 mm profil triangulaire	•	•				•	
	<b>147.248</b> Buse de pointage Ø 8 mm	•	•				•	
	<b>133.174</b> Buse de lissage Ø 8 mm	•	•				•	
	<b>130.891 124.777 (renforcée)</b> Buse à fente large Ø 31.5 mm, 40 x 2 mm, 15° angle	•	•					
	<b>130.631 124.772 (renforcée)</b> Buse à fente large Ø 31.5 mm, 20 mm x 2 mm, 15° angle	•	•					
	<b>130.650</b> Buse à fente large, Ø 50 mm, 70 x 10 mm, juste			•				
	<b>119.342</b> Buse à fente large, Ø 35.5 mm, 50 x 3 mm, juste					•	•	•
	<b>119.341</b> Buse de protection du verre, Ø 35.5 mm, 50 x 5 mm, juste					•	•	•

		energy HT1600	energy HT1600D	energy HT3400	HG 210-B	HG 330-B / pic	HG 330-S / pro	HG 330-A / HG 530-S / plus-S
	<b>119.343</b> Buse tubulaire Ø 35.5 mm, Ø 20 mm, 30 mm, juste					•	•	•
	<b>119.345</b> Buse tubulaire Ø 35.5 mm, Ø 6 mm, 75 mm, juste							•
	<b>119.346</b> Buse à fente large Ø 35.5 mm, Ø 6 mm, 75 mm, 15° angle							•
	<b>119.347</b> Réflecteur à souder Ø 35.5 mm, 13 x 5 x 10 mm							•
	<b>119.344</b> Ø 35.5, 40 x 35 mm, <b>130.633</b> Ø 50.0, 60 x 55 mm Réflecteur de cuillère, 90° angle	•	•	•	•	•	•	•
	<b>148.442</b> Réflecteur à tamis Ø 31.5, 50 x 34 mm, 75° angle	•	•					

### Accessoires généraux

		energy HT1600	energy HT1600D	energy HT3400	HG 210-B	HG 330-B / pic	HG 330-S / pro	HG 330-A / HG 530-S / plus-S
	<b>119.177</b> Racle de contour	•	•	•	•	•	•	•
	<b>119.178</b> acle de contour set	•	•	•	•	•	•	•
	<b>153.894</b> Couteau quart de lune, lame en acier inoxydable 100 mm, avec manche en bois	•	•					
	<b>124.336</b> Couteau quart de lune, lame en acier inoxydable 100 mm, avec manche en plastique	•	•					

	energy HT1600	energy HT1600D	energy HT3400	HG 210-B	HG 330-B / pic	HG 330-S / pro	HG 330-A / HG 530-S / plus-S
 <b>153.895</b> Étui en cuir pour couteau quart de lune	•	•					
 <b>132.050</b> Guide de rognage pour 153.894 et 124.336	•	•					
 <b>130.611 40 mm</b> <b>130.146 30 mm*</b> *avec roulement à billes Rouleau de pression, silicone	•	•	•				
 <b>131.693</b> Rouleau de pression, silicone 30 mm, PTFE	•	•					
 <b>135.750</b> Rouleau de pression 6 mm, en laiton	•	•					
 <b>119.348</b> Rouleau de pression (ABS) 30 mm							•
 <b>130.612</b> Brosse métallique en laiton, avec manche en bois	•	•					
 <b>154.089</b> Ressort				•			
 <b>123.805 (230 V)</b> <b>123.895 (120 V)</b> Résistance HT1600	•	•					
 <b>158.802 (230 V)</b> <b>158.805 (120 V)</b> Résistance HT1600 D			•	•			
 <b>124.322 (230 V)</b> Résistance HT3400				•			

 <b>115.355</b> Fil à souder PP, Ø 4 mm, gris, 5 kg	•	•					•
 <b>115.366</b> Fil à souder HDPE, Ø 4 mm, noir, 5 kg	•	•					•
 <b>119.179 PP, gris</b> <b>119.180 HDPE, noir</b> <b>119.181 ABS, blanc</b> Set de fils à souder Ø 5 x 230 mm	•	•					•
 <b>165.036</b> Protection contre la chaleur pour utilisateurs et matériel					•	•	•





# Toits plats et toits à forte pente

## Soudeuses automatiques

miniwelder roof2	38 / 39
roofer RW3400	40 / 41

## Appareils manuels

energy HT1600	10 / 11
energy HT1600 D	12 / 13
energy HT3400	14 / 15



# miniwelder roof2 : Léger, adaptable, économique

Léger et simple d'utilisation. Utilisable sur toutes les toitures en pente, il est compatible avec toutes les sous-toitures en PVC et TPO jusqu'à 1 mm. Pendant le soudage la sous-toiture ne tremble pas, car la technique de la panne chauffante n'implique pas d'air soufflé. Économisez votre argent et n'achetez plus d'agent de soudage toxique.

Soudeuse automatique à panne chauffante

## miniwelder roof2

- Compatible avec tous les toits à forte pente, même en cas de charge extraordinaire
- Idéal pour le préfabriqué
- Pour des sous-toitures fines en PVC et TPO de 0,3 - 1 mm d'épaisseur
- Utilisable par températures extérieures élevées et basses
- Soudage de contact sûr grâce à la panne chauffante en acier aluminium
- Manette de guidage ergonomique
- Avec ses 4 kg il est léger et facile à utiliser
- Plus besoin d'agent de soudage onéreux et toxique

### Caractéristiques techniques

Tension	V~	120 / 230
Fréquence	Hz	50 / 60
Puissance max.	W	800
Température	°C	60 - 480
Matériau panne chauffante		aluminium
Largeur de coin chaud	mm	40 (sans canal de contrôle)
Chevauchement maximum	mm	80
Vitesse	m/min	0.4 - 7.5
Dimensions (L x l x H)	mm	228 x 228 x 170
Poids (sans manette de guidage)	kg	4
Label de conformité		CE
Classe de protection I		⚡

### Étendue de la fourniture

Notice d'utilisation, caisse de transport, manette de guidage, clé Allen, brosse de nettoyage

### Réf. article

miniwelder roof2, 230V / 800W, avec fiche EU	158.291
miniwelder roof2, 120V / 800W, avec fiche US	125.505





### Accessoires



158.977 (230 V)  
151.958 (120 V)  
Panne chauffante 40 mm  
Acier chromé (pour PVC)



158.976 (230 V)  
151.957 (120 V)  
Panne chauffante 40 mm  
cuivre



158.720  
Manette de guidage  
miniwelder



# roofer RW3400: La soudeuse automatique compacte pour le toit

Avec le roofer RW3400 vous bénéficiez d'une performance de soudage élevée pour un petit prix. La soudeuse automatique par recouvrement s'adapte pour tous les lés d'étanchéité en plastique thermoplastique jusqu'à 1.8 mm. Avec son démarrage automatique et son fonctionnement simple elle assure des soudures fiables.

Soudeuse automatique

## roofer RW3400

- Vitesse librement choisie jusqu'à 7.5 m/min
- Soufflerie à air chaud puissante de 3400 W avec la température et le débit d'air souhaités
- Démarrage automatique pour un démarrage optimal de la soudure
- Poste de guidage et poignée pour un fonctionnement ergonomique
- Guidage laser intégré

### Caractéristiques techniques

Tension	V~	230
Puissance max.	W	3500
Température	°C	20 - 600
Largeur de soudage	mm	40
Vitesse	m/min	1.0 - 7.5
Dimensions (L x l x H)	mm	445 x 280 x 320
Poids (avec manette de guidage)	kg	16
Classe de protection I		⊕

### Étendue de la fourniture

Notice d'utilisation, boîte en aluminium, manette de guidage, brosse en cuivre de nettoyage, résistances

### Réf. article

roofer RW3400, 40 mm, 230 V / 3500W, avec fiche CEE 16 A	145.590
roofer RW3400, 40 mm, 230 V / 3500W, avec fiche EU	145.450

### Kit

Soufflerie manuelle energy 1600 comprenant une buse à fente large 20 et 40 mm et un rouleau de pression manuel	120.882
--	---------





### Accessoires



**123.287**  
Buse pour le soudage par  
recouvrement, 40 mm



**132.028**  
Poids supplémentaire  
0,6 kg



**130.594**  
Résistance avec fourreau  
de protection Mica





# Textiles et bâches techniques

---

## Soudeuses automatiques

miniwelder tex1	44 / 45
miniwelder tex2	46 / 47
foiler ETL	48 / 49
foiler	50 / 51

## Appareils manuels

energy HT1600	10 / 11
energy HT1600 D	12 / 13
energy HT3400	14 / 15
pic	16 / 17
pro	18 / 19
plus-S	20 / 21
HG 210-B	22 / 23
HG 330-B	24 / 25
HG 330-S	26 / 27
HG 330-A	28 / 29
HG 530-S	30 / 31
HG 530-A	32 / 33



# miniwelder tex1 : Soudeuse ultra légère pour membranes fines

miniwelder tex1, la solution pour le soudage de films fins. Grâce à cette innovante panne à bouts arrondis, la miniwelder tex1 convient à presque toutes les membranes ou films de 0.05 à 1.0 mm.

Grâce à son système de commande révolutionnaire, le soudage devient un jeu d'enfant. La soudeuse est intuitive et facile à utiliser. Vous serez convaincu par les performances de la miniwelder tex1.

Soudeuse automatique à panne chauffante

## miniwelder tex1

- Poids léger (3.5 kg)
- Vitesse de soudage atteignant 7.5 m/min.
- Technologie à entraînement sans chaîne révolutionnaire
- Panne à bouts arrondis innovante pour des films très fins de 0.05 à 1.0 mm
- De bonnes performances à un prix abordable



### Caractéristiques techniques

Tension	V~	230
Fréquence	Hz	50/60
Puissance max.	W	300
Température	°C	60 - 480
Matériau panne chauffante		Aluminium durci
Largeur de coin chaud	mm	15
Chevauchement maximum	mm	100
Vitesse	m/min	0.4 - 7.5
Dimensions (L x l x H)	mm	228 x 228 x 170
Poids	kg	3.5
Label de conformité		CE
Matériaux soudables		PE, PVC, TPO, PP 0.05 - 1.0 mm

### Étendue de la fourniture

Notice d'utilisation, caisse de transport, clé Allen, brosse de nettoyage

### Réf. article

miniwelder tex1, 230V/300W, fiche EU

125.666



**156.563**  
Panne chauffante 15 mm,  
aluminium



**156.818**  
Rouleau d'entraînement en  
silicone 22 × 50 mm, sans  
canal de contrôle (1 paire)



**158.720**  
Manette de guidage  
miniwelder



# miniwelder tex2 : Le spécialiste pour les membranes fines

Le modèle miniwelder tex2 convient particulièrement aux matériaux fins. Grâce à la géométrie optimisée de la panne, vous pouvez parfaitement souder des membranes de 0.1 à 1.0 mm d'épaisseur. A l'aide d'un système de guidage révolutionnaire, le démarrage de la soudure vous est facilité. Le fonctionnement est clair et intuitif. Les performances du miniwelder tex2 vous convaincront.

Soudeuse automatique à panne chauffante

## miniwelder tex2

- Léger (3.5 kg)
- Vitesse de soudage pouvant atteindre 7.5 m/min
- Révolutionnaire : une technique d'entraînement sans chaîne
- Spécialement conçu pour les membranes fines
- De belles performances pour un prix abordable



### Caractéristiques techniques

Tension	V~	230
Fréquence	Hz	50 / 60
Puissance max.	W	800
Température	°C	60 - 480
Matériau panne chauffante		Acier chromé / tonnelier
Largeur de soudage	mm	20
Chevauchement maximum	mm	100
Vitesse	m/min	0.4 - 7.5
Dimensions (L x l x H)	mm	228 x 228 x 170
Poids	kg	3.5
Label de conformité		CE
Matériaux soudables		PE, PVC, TPO, PP 0.1 - 1.0 mm

### Étendue de la fourniture

Notice d'utilisation, caisse de transport, clé Allen, brosse de nettoyage

### Réf. article

miniwelder tex2, 230 V / 800 W (Acier chromé pour PVC), fiche EU 154.883  
miniwelder tex2, 230 V / 800 W (tonnelier), fiche EU 154.885



### Accessoires



**156.668 (230 V)**  
Panne chauffante 20 mm  
Acier chromé (pour PVC)



**156.616 (230 V)**  
Panne chauffante 20 mm  
cuivre



**156.818**  
Rouleau d'entraînement en  
silicone 22 × 50 mm, sans  
canal de contrôle (1 paire)



**158.720**  
Manette de guidage  
miniwelder



# foiler ETL : Compact et puissant

Le fonctionnement intuitif et le démarrage automatique de la soudeuse automatique à air chaud vous facilite la soudure des bâches et des bannières publicitaires. Le rouleau de guidage intégré assure un guidage optimal de la trace lors des soudages par recouvrement et des coutures des ourlets. Qu'il s'agisse des matériaux minces ou épais, avec le foiler ETL, vous pouvez souder parfaitement les bâches, les membranes et les bannières publicitaires.

Soudeuse automatique

## foiler ETL

- Démarrage automatique par un mouvement de pivotement
- Rouleau de guidage intégré
- Largeurs du joint de soudure de 20 ou de 30 mm
- Léger
- Soudures des bâches, des membranes et des bannières publicitaires épaisses et minces



### Caractéristiques techniques

Tension	V~	230
Puissance max.	W	1700
Température	°C	40 - 530
Largeur de soudage	mm	20 / 30
Vitesse	m/min	0.4 - 7.5
Dimensions (L x l x H) (sans direction pour la soudure)	mm	445 x 280 x 320
Poids	kg	11
Classe de protection I		⊕

### Étendue de la fourniture

Appareil, notice d'utilisation (dispositif de levage 159.531 non compris dans le prix de vente)

### Réf. article

foiler ETL, 230 V / 1700 W, 20 mm, avec fiche EU	141.900
foiler ETL, 230 V / 1700 W, 30 mm, avec fiche EU	141.901



### Accessoires



**123.627**  
Buse de soudage par  
recouvrement, 20 mm



**123.663**  
Buse de soudage par  
recouvrement, 30 mm



**131.849**  
Poids total avec poignée  
3 kg



**126.096**  
Manette de guidage  
complète



**123.805**  
Résistance avec fourreau  
de protection Mica



**159.531**  
Dispositif de levage

### Accessoires généraux



**130.611**  
Rouleau de pression en  
silicone 40 mm



**130.146**  
Rouleau de pression en  
silicone 30 mm



**130.612**  
Brosse laiton



# foiler : La soudeuse automatique à air chaud fiable pour les bâches et les bannières publicitaires

Avec le foiler vous soudez simplement et de façon fiable les bâches et les bannières publicitaires. Au besoin les largeurs du joint de soudure peuvent être réglées à 20 ou 30 mm. Grâce au réglage de la température et du débit de l'air vous pouvez adapter les paramètres de soudage à vos besoins de façon optimale. Le foiler est votre soudeuse automatique pour vos applications de soudage individuelles.

Soudeuse automatique

## foiler

- Au besoin les largeurs du joint de soudure à 20 ou 30 mm
- Vitesse de soudage réglable librement jusqu'à 7.5 m/min
- Température jusqu'à 530 °C
- Fonction de refroidissement automatique
- Affichage pour la commande de processus



### Caractéristiques techniques

Tension	V~	230
Puissance max.	W	2100
Température	°C	80 - 530
Largeur de soudage	mm	20 / 30
Vitesse	m/min	1.0 - 7.5
Dimensions (L x l x H) (sans direction pour la soudure)	mm	445 x 276 x 280
Poids	kg	10.8
Classe de protection I		⊕

### Étendue de la fourniture

Appareil, notice d'utilisation (poids 131.849 non compris dans le prix de vente)

### Réf. article

foiler, 230 V / 2100 W, 20 mm, avec fiche EU	155.831
foiler, 230 V / 2100 W, 30 mm, avec fiche EU	155.832
foiler, 230 V / 2100 W, 20 mm, avec fiche CN	132.000
foiler, 230 V / 2100 W, 30 mm, avec fiche CN	133.345



### Accessoires



**123.627**  
Buse de soudage par  
recouvrement, 20 mm



**123.663**  
Buse de soudage par  
recouvrement, 30 mm



**131.849**  
Poids total avec poignée  
3 kg



**119.654**  
Résistance avec fourreau  
de protection Mica pour  
Weldy Plus



**159.531**  
Dispositif de levage

### Accessoires généraux



**130.611**  
Rouleau de pression en  
silicone 40 mm



**130.146**  
Rouleau de pression en  
silicone 30 mm



**130.612**  
Brosse laiton







# Génie civil / GEO

---

## Soudeuses automatiques

miniwelder geo2	54 / 55
Aiguille de test	56
booster EX2	60 - 63
booster EX3	61 - 63

## Appareils manuels

energy HT1600	10 / 11
energy HT1600 D	12 / 13
energy HT3400	14 / 15

# miniwelder geo2 : Le léger

Cette soudeuse automatique légère et rapide est adaptée pour les géomembranes de 0.5 à 1.5 mm d'épaisseur (HD-PE 0.4 - 1.0 mm; TPO 0.7 - 1.5 mm). Elle est utilisée pour le soudage des bassins de pisciculture, des réservoirs d'eau, en horticulture, dans l'étanchéité des fondations et dans beaucoup d'autres secteurs de l'industrie. Le miniwelder geo2 se distingue par sa technique d'entraînement révolutionnaire et son fonctionnement intuitif. Vous

Soudeuse automatique à panne chauffante

## miniwelder geo2

- Léger (< 4 kg)
- Vitesse de soudage jusqu'à 7.5 m/min
- Fonctionnement intuitif
- Révolutionnaire : une technique d'entraînement sans chaîne
- Positionnement automatique des pannes



### Caractéristiques techniques

Tension	V~	120 / 230
Fréquence	Hz	50 / 60
Puissance max.	W	800
Température	°C	60 - 480
Matériau panne chauffante		Cuivre / Acier chromé
Largeur de soudure	mm	2 x 12
Chevauchement maximum	mm	100
Vitesse	m/min	0.4 - 7.5
Dimensions (L x l x H)	mm	228 x 228 x 170
Poids	kg	3.9
Label de conformité		CE
Classe de protection I		⊕

Matériaux soudables	LD-PE, PVC* (0.5 - 1.5 mm)
	TPO/FPO (0.7 - 1.5 mm) HD-PE (0.4 - 1.0 mm)

\*PVC uniquement avec panne en acier

### Étendue de la fourniture

Notice d'utilisation, caisse de transport, clé Allen, brosse de nettoyage

### Réf. article

miniwelder geo2, 230 V / 800 W, cuivre, fiche EU	154.880
miniwelder geo2, 230 V / 800 W, FE Acier chrome, fiche EU	154.884
miniwelder geo2, 120 V / 800 W, cuivre, fiche US	125.503

pouvez allumer et éteindre la température et la vitesse avec deux touches de façon simple, et les régler comme il convient à l'aide de deux boutons rotatifs. Deux lampes LED vous indiquent l'état du processus en cours.



### Accessoires



**156.617 (230 V)**  
**156.204 (120V)**  
 Plaque chauffante,  
 56 x 36 mm cuivre, avec  
 canal de contrôle



**156.667 (230 V)**  
**156.205 (120 V)**  
 Plaque chauffante,  
 56 x 36 mm avec canal de  
 contrôle, acier (pour PVC)



**156.818**  
 Rouleau d'entraînement en  
 silicone 22 x 50 mm, sans  
 canal de contrôle



**156.164**  
 Rouleau d'entraînement en  
 acier 22 x 36 mm, avec  
 canal de contrôle



**158.720**  
 Manette de guidage  
 miniwelder



# Aiguille de test : Pour un contrôle d'étanchéité non destructif

Avec cet appareil de contrôle, l'étanchéité des soudures de recouvrement sont vérifiées simplement et rapidement avec un canal de contrôle en conditions de chantier.

Appareil de contrôl

## Aiguille de test

- Acier inoxydable sans corrosion
- Indicateur de pression jusqu'à 6 bar
- Vanne de pression atmosphérique pratique pour ouvrir et fermer
- Sortie d'air épaisse et close
- Aiguille robuste pour une utilisation exigeante sur site
- Chaque manomètre est vérifié avant de quitter le site de production

## Accessoires



**124.307**  
Aiguille de rechange

## Réf. article

WELDY Aiguille de test

124.306









# Construction de réservoirs et d'appareils

---

## Soudeuses automatiques

booster EX2	60
booster EX3	61
Accessoires	62 / 63

## Appareils manuels

energy HT1600	10 / 11
energy HT1600 D	12 / 13
energy HT3400	14 / 15

# booster EX2 / booster EX3 : Les puissants

Le booster joue ses points forts dans les installations en plastique, les citernes et dans les travaux publics. Là où sont soudés entièrement des conteneurs, des installations, des constructions tubulaires ou des décharges, il excelle grâce à ses performances. Avec le booster vous pouvez transformer toutes les polyoléfines courantes de haute qualité. Contrairement au booster EX2 petit et compact, le booster EX3 avec sa production maximale de 3.4 kg/h est idéal pour les travaux en position verticale.

Extrudeuse manuelle

## booster EX2

- Protection du moteur avec affichage optique
- Entrée du fil des deux côtés
- Poignée de poussée tournante
- Patins de soudage réglables à 360° avec guidage de l'air intégré
- Poignée supplémentaire montable sur le côté



### Données techniques booster EX2

Tension	V~	230
Puissance max.	W	3000
Fil à souder	mm	Ø 3 / Ø 4
Matériau		Polyéthylène, polypropylène
Production (PE/PP)	kg/h	1.5 - 2.2
Dimensions (L x l x H)	mm	500 x 140 x 430
Poids (avec câble)	kg	6.4
Label de conformité		CE
Classe de protection II		□

### Étendue de la fourniture

Notice d'utilisation, mallette de transport, clé Allen avec poignée en T, fil à souder PE-HD Ø 4 mm, balais de carbone pour moteur d'entraînement, kit de patins de soudage K8/10, résistance, brosse en laiton

### Réf. article

booster EX2, 230 V / 3000W, fiche EU, Kit	146.738
booster EX2, 230 V / 3000W, fiche CN, Kit	145.589

Extrudeuse manuelle

## booster EX3

- Protection du moteur avec affichage optique
- Entrée du fil des deux côtés
- Poignée de poussée tournante
- Patins de soudage réglables à 360° avec guidage de l'air intégré
- Poignée supplémentaire montable sur le côté



### Données techniques booster EX3

Tension	V~	230
Puissance max.	W	3000
Fil à souder	mm	Ø 3 / Ø 4
Matériau		Polyéthylène, polypropylène
Production (PE)	kg/h	2,4 - 3,4
Dimensions (L x l x H)	mm	630 x 140 x 430
Poids (avec câble)	kg	6,9
Marque de conformité		CE
Classe de protection II		□

### Étendue de la fourniture

Notice d'utilisation, mallette de transport, clé Allen avec poignée en T, fil à souder PE-HD Ø 4 mm, balais de carbone pour moteur d'entraînement, kit de patins de soudage UBL30/1.5, résistance, brosse en laiton

### Réf. article

booster EX3, 230 V / 3000 W, fiche EU, Kit	146.917
booster EX3, 230 V / 3000 W, fiche CN, Kit	146.715

Accessoires



## Accessoires



**126.098 EX2**  
**126.099 EX3**  
Protection thermique



**115.366**  
Fil à souder PE-HD,  
Ø 4 mm, noir, 5 kg



**115.355**  
Fil à souder PP, Ø 4 mm,  
gris/beige, 5 kg



**119.178**  
Set de grattoirs



**131.693**  
Rouleau de pression PTFE



**116.900**  
Résistance avec fourreau  
de protection Mica



## Application

	Booster EX2	Booster EX3
Construction de citernes	+++	++
Bains de galvanisation	++	+
Réservoirs pour eau potable	+++	++
Réseaux tout-à-l'égout	+++	++
Systèmes de ventilation	++	+
Installations aquacoles	+++	++
Laboratoires	++	-
Construction automobile	+++	+++
Infrastructures maritimes	+++	++
Canalisations de grandes dimensions	++	+++
Infrastructures de loisirs/piscines	+++	+
Réparations des pièces en plastique	++	-
Géomembranes	+	+++





## Patins de soudage



**126.102**  
Socle de patin de soudage complet



**126.100**  
Kit de patin de soudage brut



**126.101**  
Kit de patin de soudage UBL30/1.5



**126.116**  
Kit de patin de soudage K8/10



**126.105**  
Patin de soudage, soudure d'angle K8/10



**126.106**  
Patin de soudage, soudure d'angle K15



**124.430**  
Patin de soudage soudure en V V8/10-X15/20



**124.431**  
Patin de soudage soudure en V V12-X25



**124.432**  
Patin de soudage soudure en V V15-X30



**126.103**  
Patin de soudage recouvrement TPO/FPO 30/1.5



**124.582**  
Patin de soudage recouvrement UBL25



**124.583**  
Patin de soudage recouvrement UBL30



**124.585**  
Patin de soudage recouvrement UBL35



**124.610**  
Patin de soudage soudure en angle, extérieur C015



**124.611**  
Patin de soudage soudure en angle Ø 14 CL 14



**124.628**  
Patin de soudage soudure en angle Ø 20 CS 20

Adresses des revendeurs :